

新乡市国土空间总体规划动态维护方案

(公示稿)

2026年4月

一、2026年度动态维护主要内容

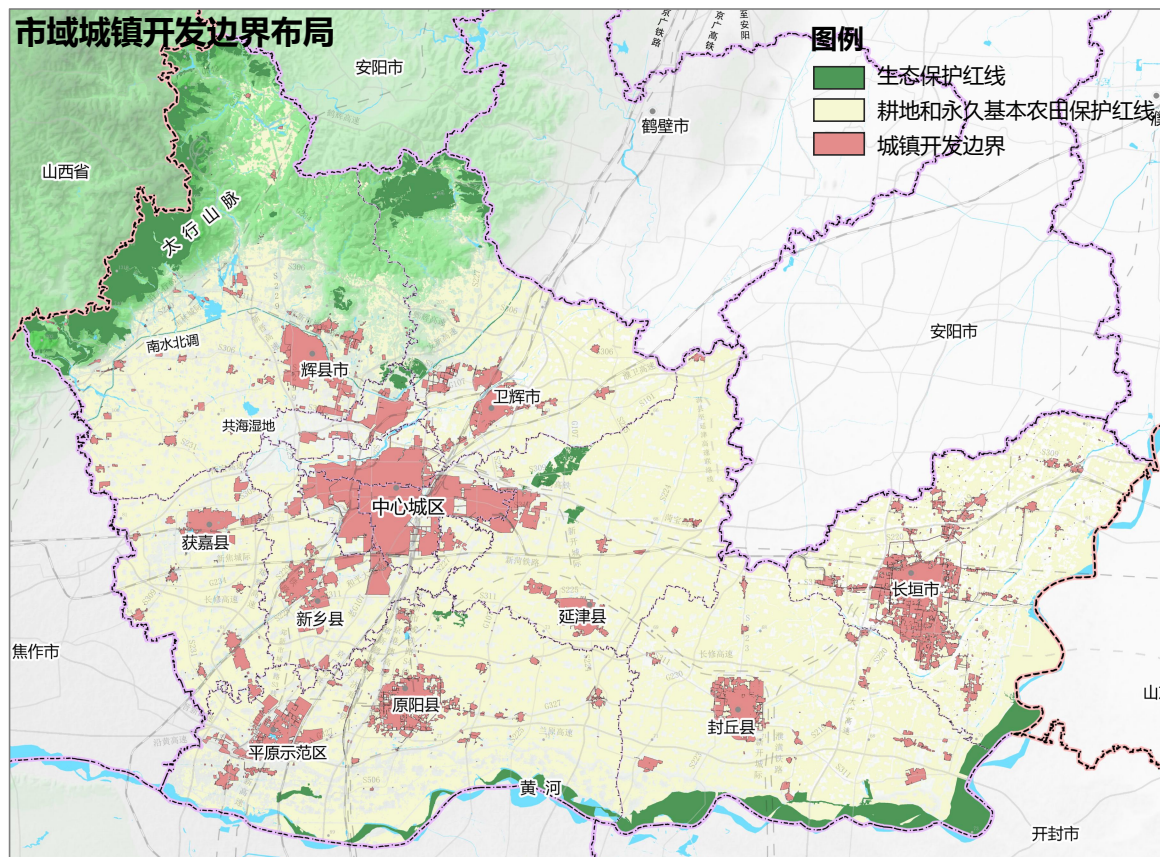
动态调整类型:市级不涉及规划修改的6种情形，进行规划动态维护。

市域:重点对全市耕地和永久基本农田保护红线、生态保护红线、城镇开发边界年度动态维护情况进行统筹、汇总；

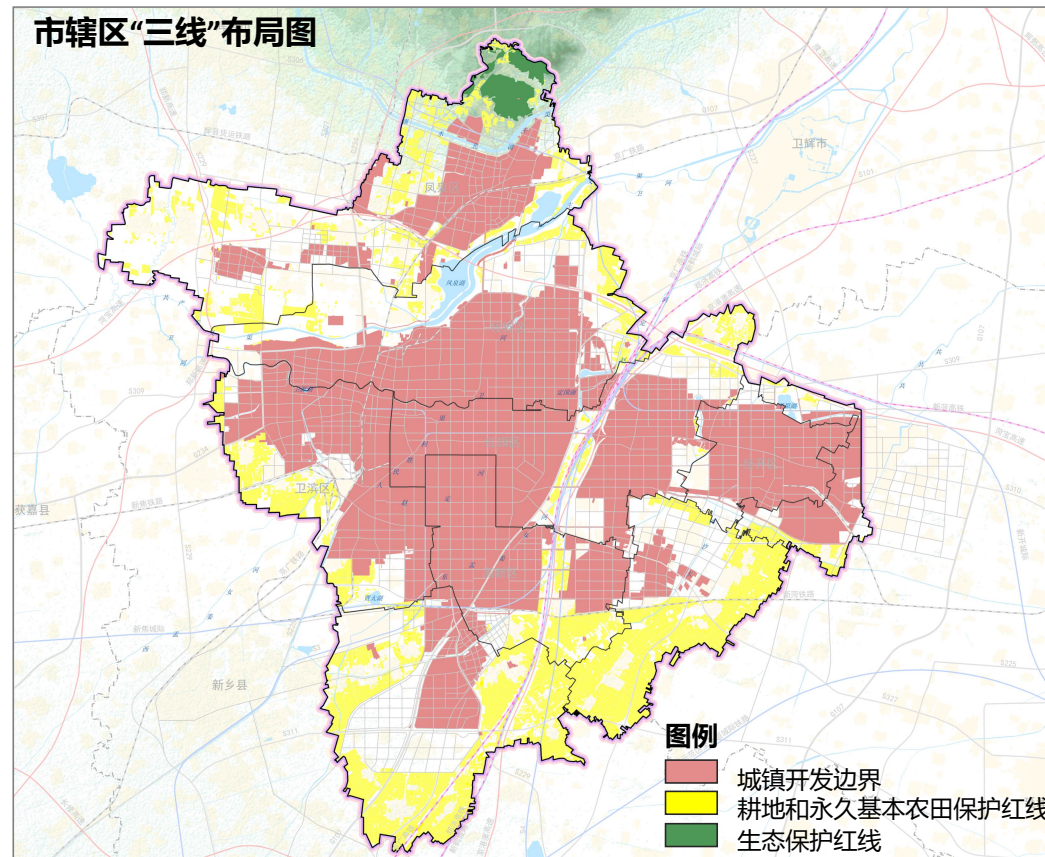
市本级:重点对耕地和永久基本农田保护红线、生态保护红线、城镇开发边界、规划分区、用地布局和城市控制线进行动态维护；

项目库:对国土空间总体规划重点项目清单进行动态维护。

□ 全域：“三线”统筹、汇总



□ 市本级（含代管及朗公庙、古固寨）：“三线”优化



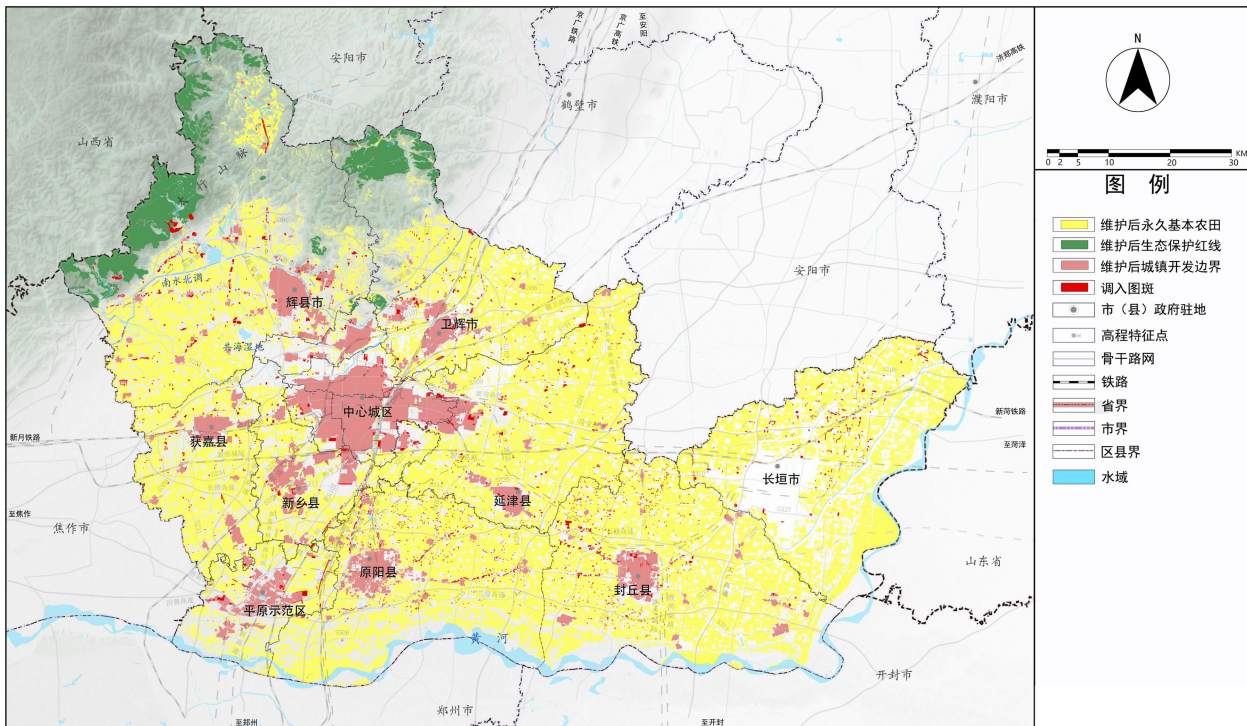
二、“三线”优化方案——市域优化情况

耕地和永久基本农田保护红线：永久基本农田保护红线调出25.87 平方公里，调入26.36 平方公里，调入大于调出，符合耕地和永久基本农田保护红线“数量不减、质量不降、布局优化、生态改善”的原则。

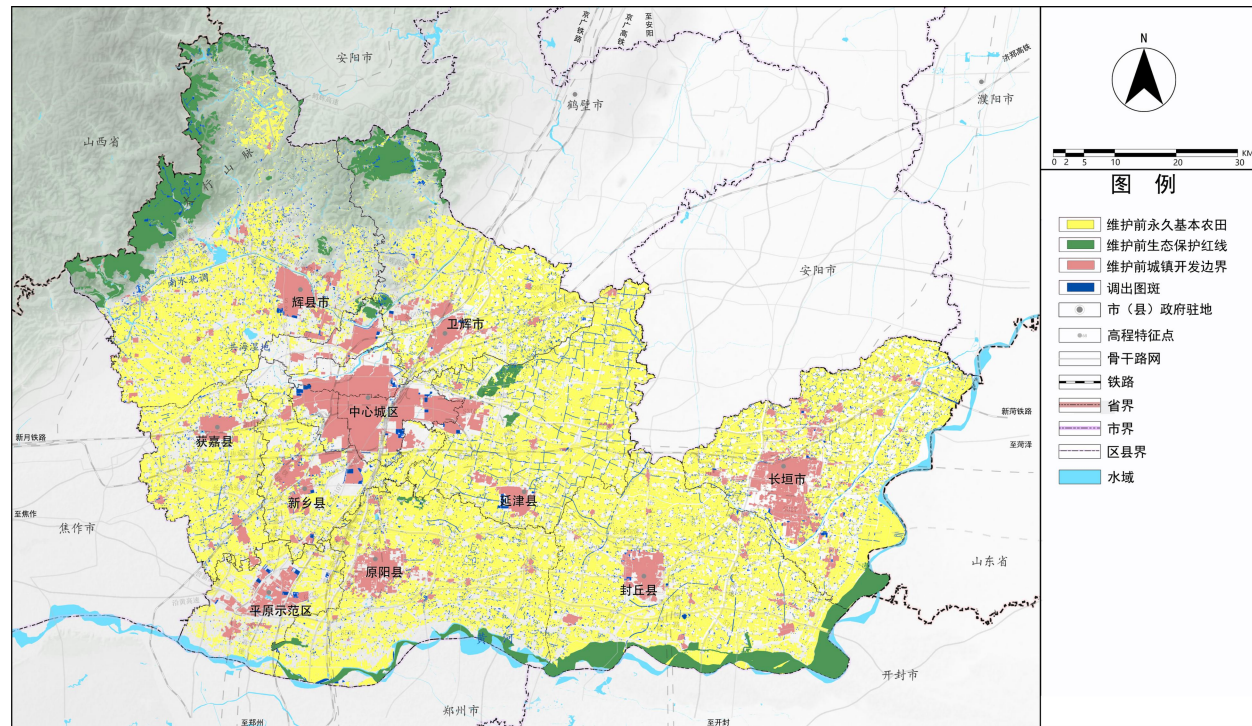
生态保护红线：各县（市、区）生态保护红线动态维护遵循县域内平衡原则，并不少于国土空间总体规划确定的 522.77平方公里总规模。

城镇开发边界：按照城镇开发边界总面积和扩展倍数不增加、布局更集聚、功能更优化的原则，各县（市、区）城镇开发边界在县域内自平衡。实际使用新增城镇空间20%以下的县（市、区），预留不少于3%的增量用地机动规模用于保障重大战略实施和重大项目落地的空间需求，以及下一步的市域跨县区统筹。

市域三条控制线规划图（维护前）

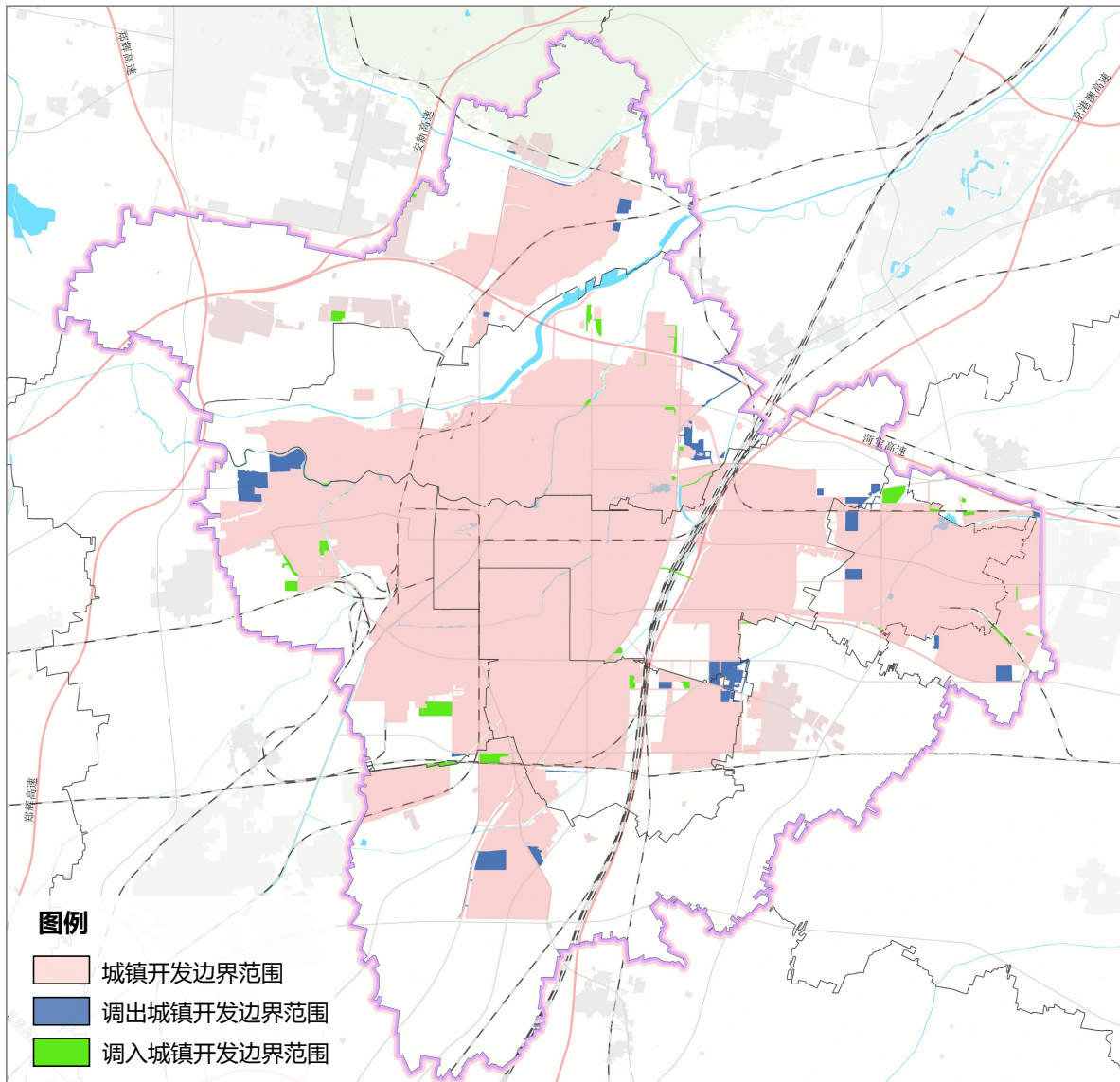


市域三条控制线规划图（维护后）

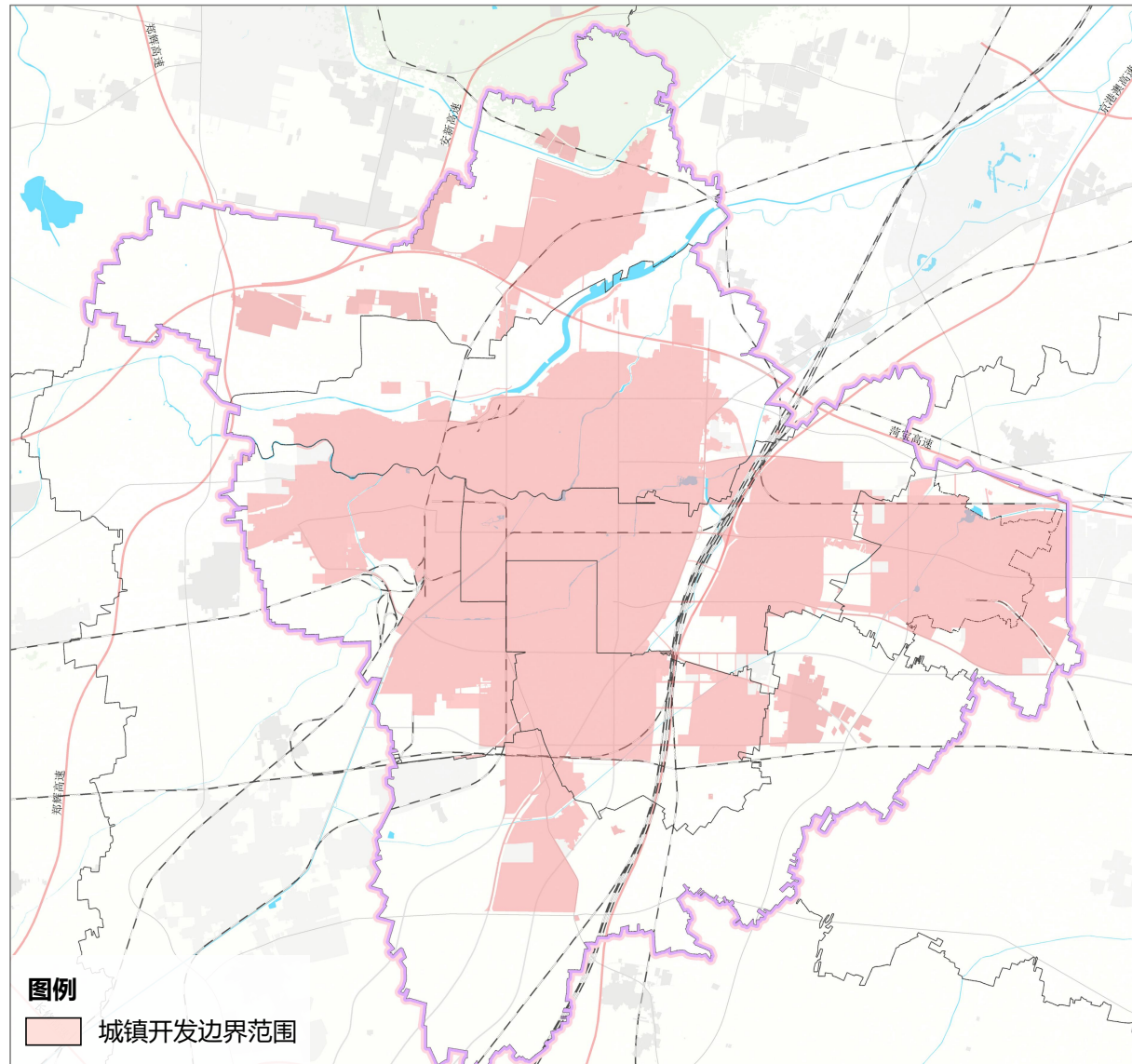


二、“三线”优化方案——市本级优化情况

市本级城镇开发边界调入调出情况



市本级城镇开发边界维护后



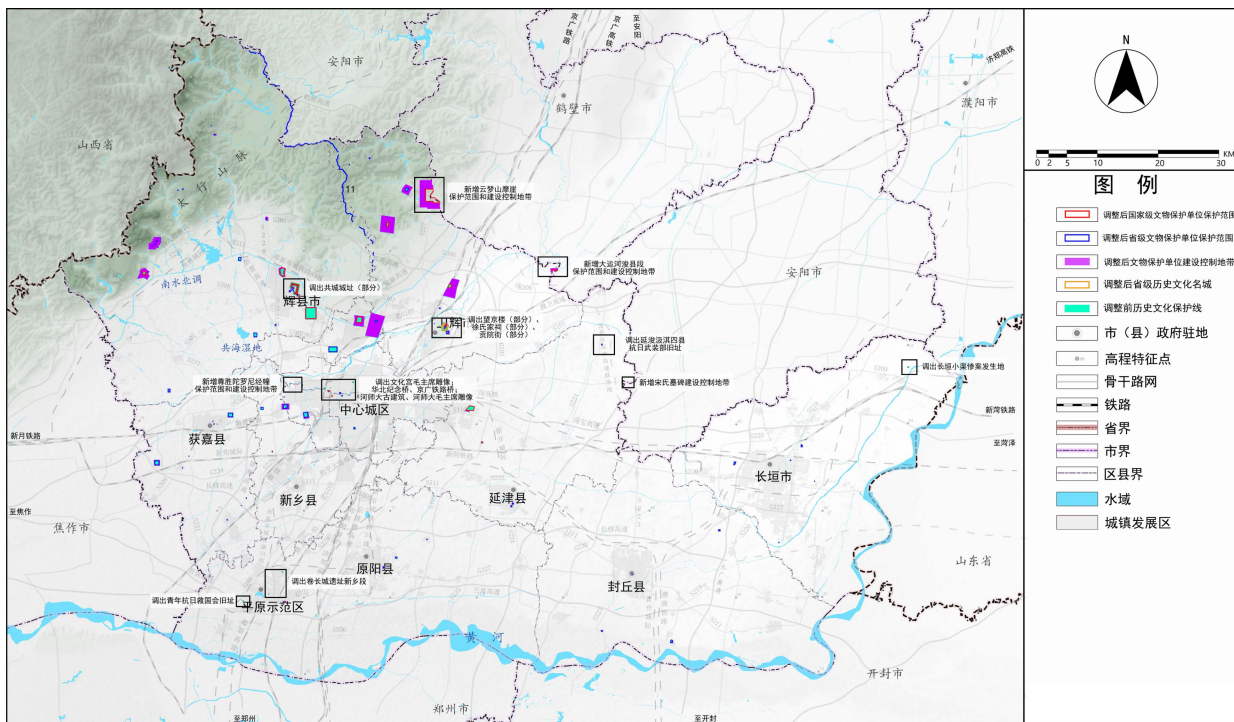
三、城市重要控制线、其他重要控制线更新

城市四线：经与各部门沟通协调，动态维护方案不对城市绿线、城市黄线、城市紫线和城市蓝线进行优化调整。

历史文化保护线：更新市级国土空间总体规划文物保护单位名录，将国家级、省级文物保护范围及建设控制地带精准纳入规划“一张图”，实现历史资源应保尽保、全域统筹。

洪涝风险控制线：以国家、省最新蓄滞洪区划定与管控要求为依据，结合新乡市洪涝风险特征与流域防洪格局，以良相坡、柳围坡两大蓄滞洪区最新划定成果为核心，对洪涝风险控制线进行系统性更新与刚性校准。

市域历史文化保护线规划图（维护后）



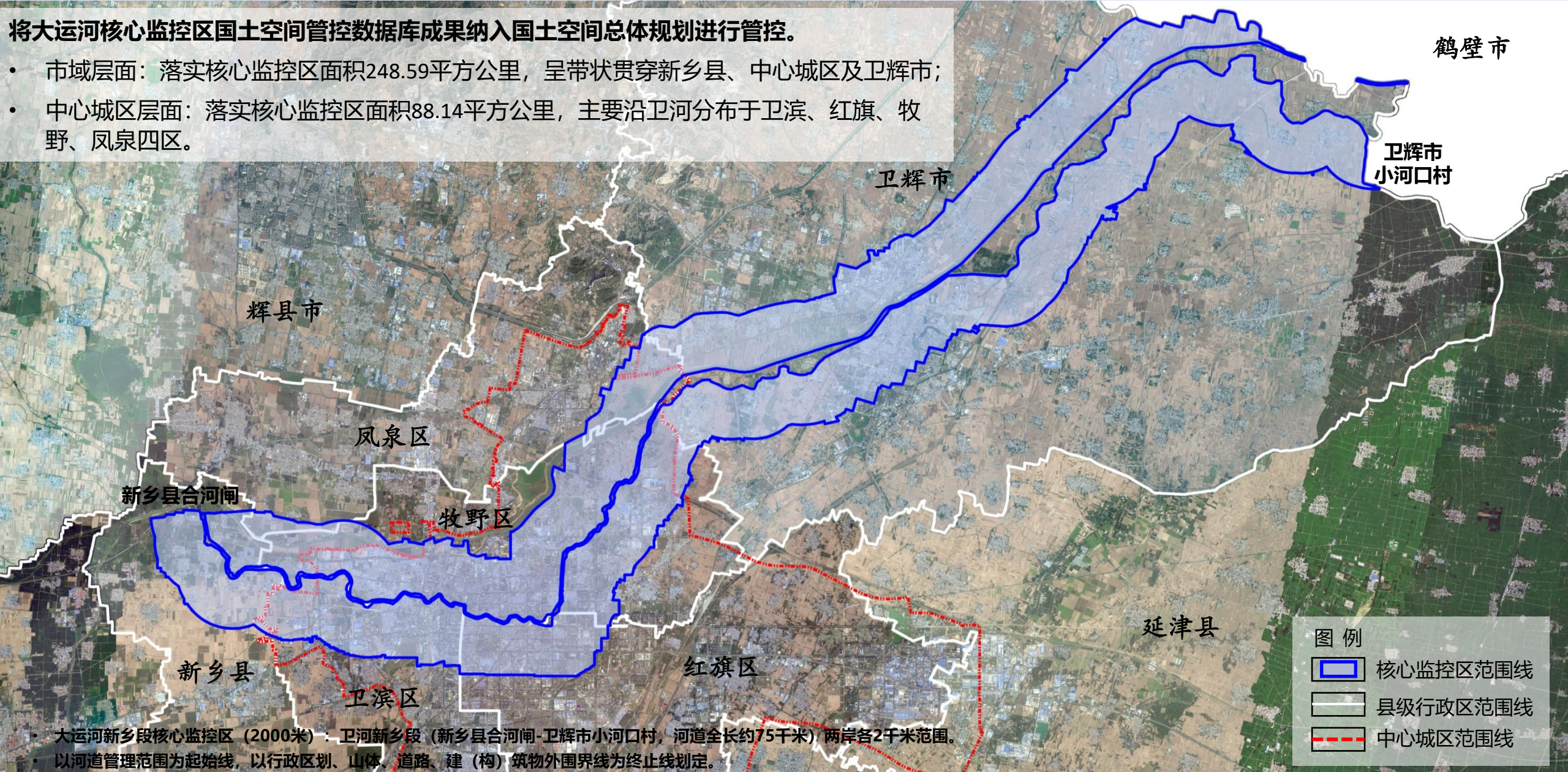
市域洪涝风险控制线规划图（维护后）



三、城市重要控制线、其他重要控制线更新

将大运河核心监控区国土空间管控数据库成果纳入国土空间总体规划进行管控。

- 市域层面：落实核心监控区面积248.59平方公里，呈带状贯穿新乡县、中心城区及卫辉市；
- 中心城区层面：落实核心监控区面积88.14平方公里，主要沿卫河分布于卫滨、红旗、牧野、凤泉四区。



• 大运河新乡段核心监控区（2000米）：卫河新乡段（新乡县合河闸-卫辉市小河口村，河道全长约75千米）两岸各2千米范围。
• 以河道管理范围为起始线，以行政区划、山体、道路、建（构）筑物外围界线为终止线划定。

四、重点建设项目清单更新

1.更新重点建设项目清单

征求市辖各区、新乡县政府、市直各有关单位意见，在国土空间总体规划重点建设项目安排表的基础上，拟删除已实施完成的项目40个，不再实施的项目19个，更新增加项目199个，包含交通类项目37个、水利类项目24个、城市基础设施类项目65个、防灾减灾类项目21个、民生类项目30个、其他类项目22个。

2.对重点建设项目在“一张图”上落图落位

与各有关部门沟通，收集纳入清单的国家和省级单独选址项目准确范围，并在“一张图”上落图落位，以简化项目许可，加快后续项目审批。