

新乡市市区2026年度预出让商住地块情况

2026年度预出让商住地块**30**宗，共计约**1765.51**亩。其中卫滨区2宗约138 亩；红旗区1宗约42.92 亩，牧野区7宗约367.19 亩，凤泉区5宗约236.1 亩，高新区10宗约838.2 亩，经开区5宗约143.1 亩。具体情况详见附表及附图。

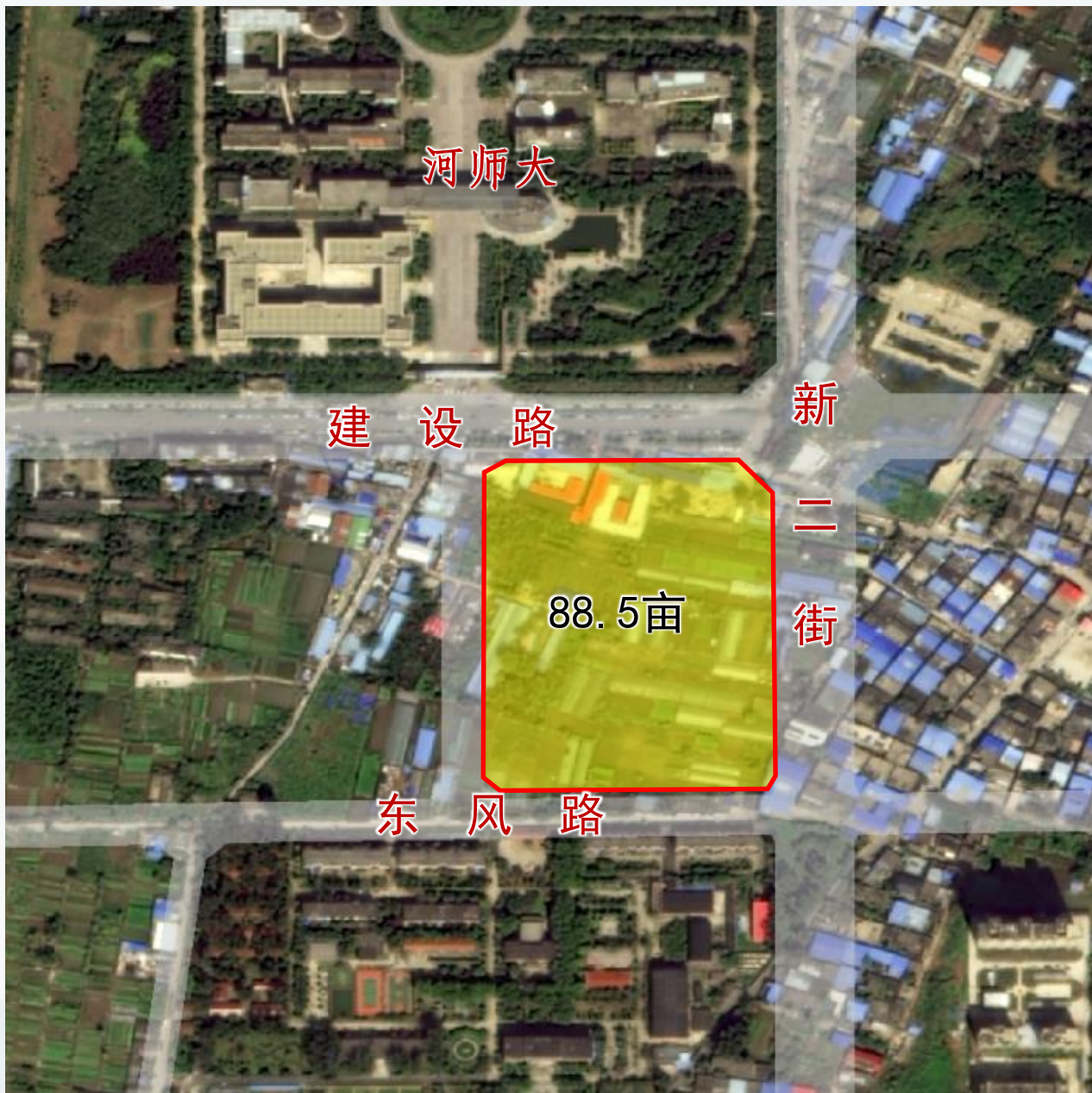
地块1



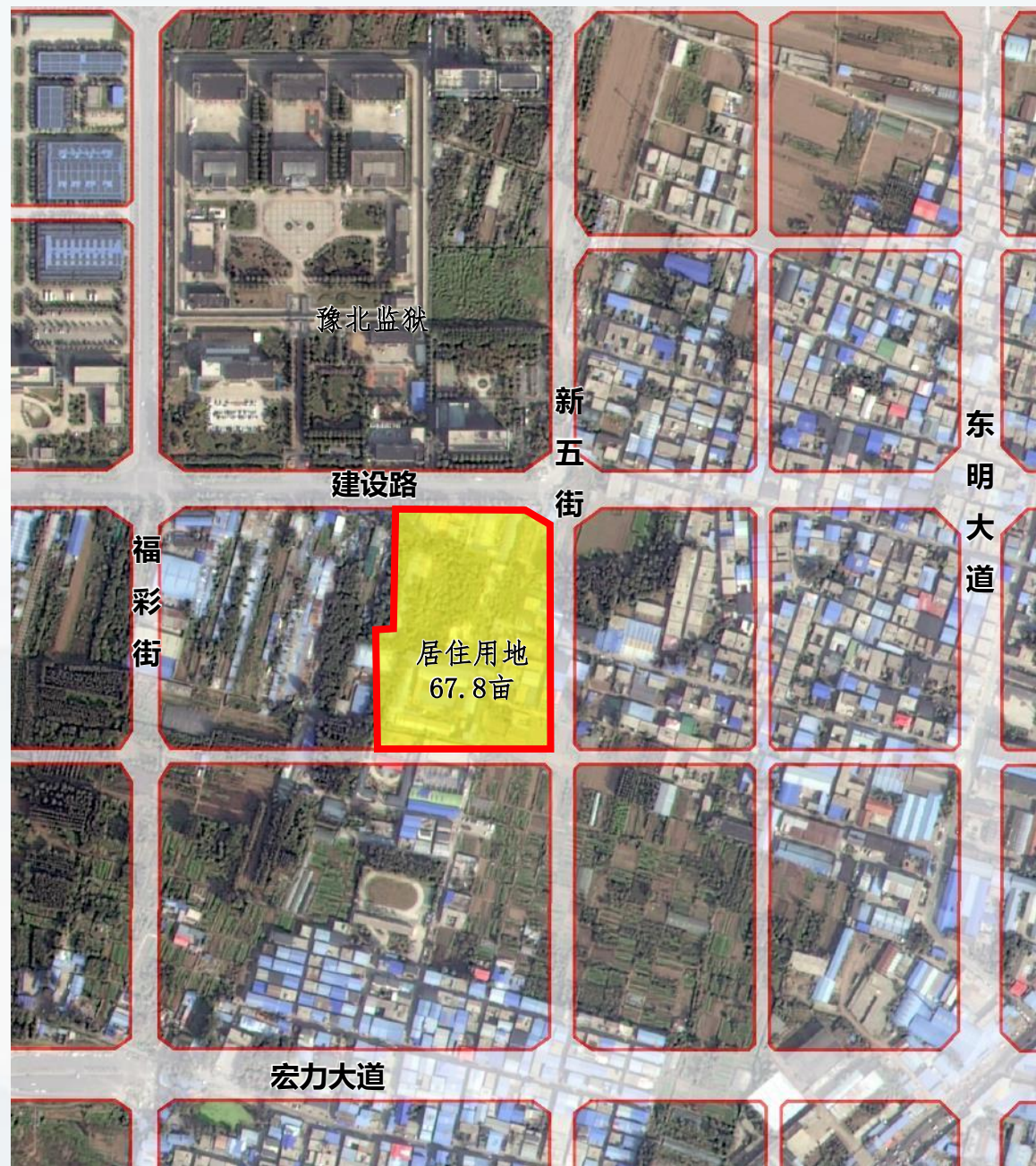
地块2



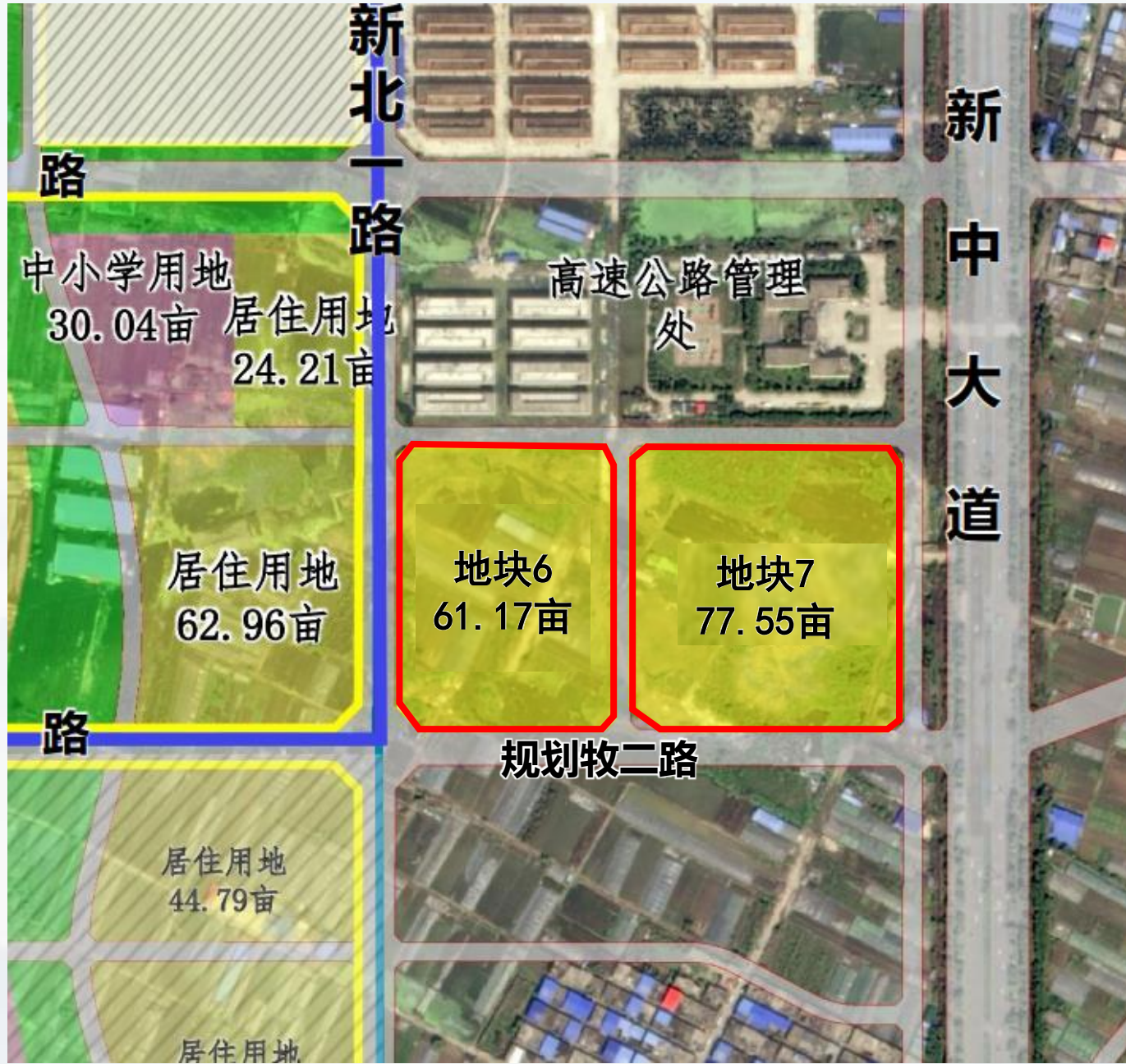
地块4



地块5



地块6、7



地块8、9



地块10



地块11、12、13



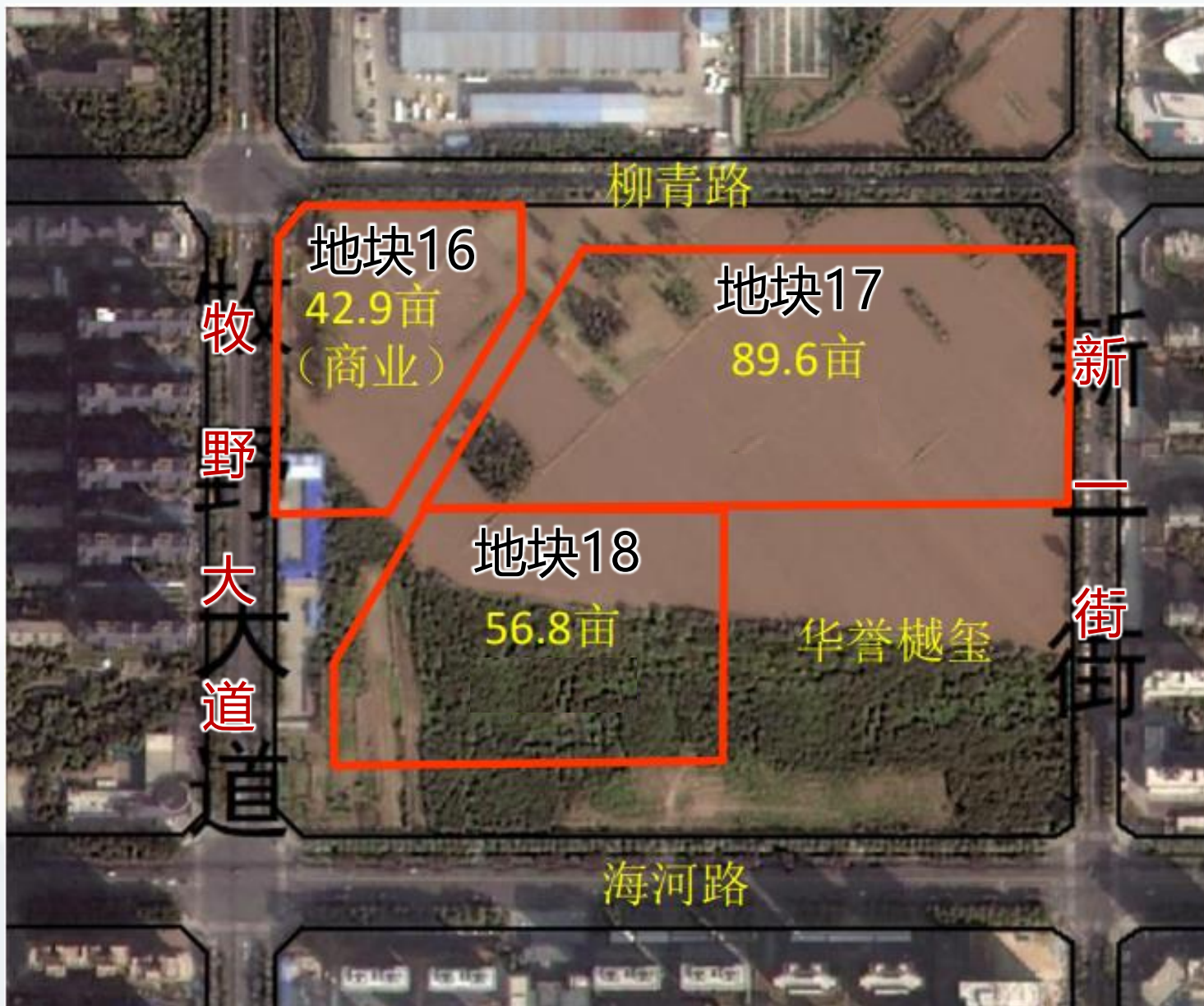
地块14



地块15



地块16、17、18



地块19



地块20、21



地块22



地块23、24、25



地块26



地块27



地块28



地块30

